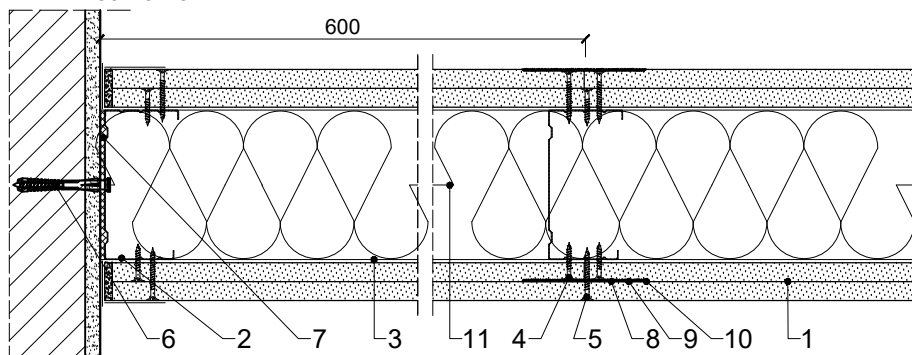
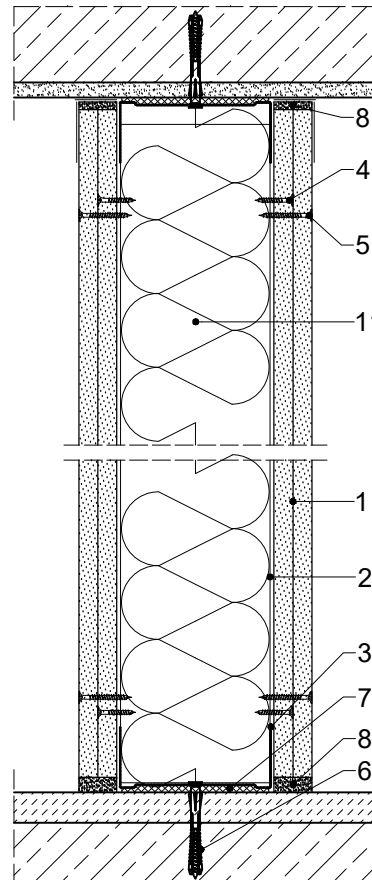


PRZEKRÓJ POZIOMY



PRZEKRÓJ PIONOWY



Sposób wykonania:

W przypadku wystąpienia belki żelbetowej w narożu ściany działowej w systemie RIGIPS należy profil poziomy UW zamocować do dolnej powierzchni belki, uprzednio podklejając go taśmą uszczelniającą piankową RIGIPS. Profile pionowe CW (przylegające do krawędzi bocznej ściany) powinny być docięte do wysokości odpowiadającej odległości od stropu dolnego do krawędzi belki, pomniejszonej o 10–20 mm. Pod profil pionowy CW mocowany do bocznej powierzchni ściany konstrukcyjnej należy zastosować podklejoną taśmą uszczelniającą piankową RIGIPS i dopiero wtedy zamocować profil do konstrukcji. Na bocznej powierzchni belki należy zastosować profil obwodowy UW w celu usztywnienia konstrukcji, bez potrzeby montowania płyt gipsowo-kartonowych do niego. Na powierzchniach belki należy wykonać połączenie ślizgowe zgodnie z zasadami systemu RIGIPS. Do przygotowanej konstrukcji należy zamontować płyty gipsowo-kartonowe, odpowiednio docięte w miejscu styku z belką, przy czym elementy docinane nie powinny być krótsze niż 40 cm. Spoiny w rejonie styku z belką żelbetową należy wypełnić gipsową masą konstrukcyjną RIGIPS, co zapewni trwałe i szczelne wykończenie ściany.

UWAGI:

Wszystkie wymiary na rysunku są podane w mm.

MATERIAŁ

1	Płyta gipsowo-kartonowa RIGIPS PRO (4PRO) typ A, Hydro typ H2, Fire typ F, Fire+ typ DF lub Fire+ Hydro typ DFH2 gr. 2x12,5 mm
2	Profil Rigips CW 100 GypSerra®/Ultrastil®
3	Profil Rigips UW 100 GypSerra®/Ultrastil®
4	Wkręt Rigips TN 25 co 750 mm
5	Wkręt Rigips TN 35 co 250 mm
6	Kołek rozporowy min Ø 6 co max 1000 mm
7	Taśma uszczelniająca piankowa Rigips szer. 95 mm
8	Masa szpachlowa konstrukcyjna RIGIPS: VARIO, Premium Light, Q1 Zaczyna, SUPER
9	Taśma spoinowa Rigips
10	Masa szpachlowa wykończeniowa RIGIPS: Premium Light, ProMix Finish Plus, Q2-Q3 Kończy, GOTOWA Q2-Q3 Kończy lub SUPER
11	Włna mineralna szklana lub skalna np. ISOVER Aku-Płyta / Akuplat + lub Polterm Uni

Nakłady materiałowe mają charakter przybliżony i nie zawierają odpadów

rigips
SAINT-GOBAIN

isover **weber** **maris**

Saint-Gobain Construction Products Polska Sp. z o.o.
Biuro RIGIPS w Warszawie
Varso Tower
ul. Chmielna 69, 28 piętro
00-801 Warszawa
Biuro Doradztwa Technicznego: 800 163 121
E-mail: doradcy.techniczni@saint-gobain.com
www.rigips.pl

Obiekt:			
Lokalizacja:			
Tytuł rysunku: Detal przejścia belki żelbetowej zlokalizowanej w narożu przez ścianę działową wykonaną w systemie RIGIPS			
Data:	Skala: 1:5	Nr detalu: 5.15.03	Opracował: